



RÖNTGENINSPEKTIONSSYSTEM

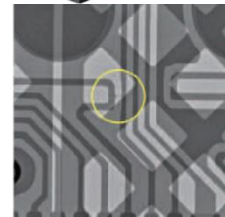
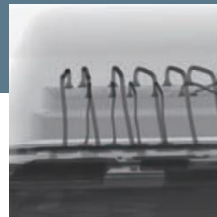
SEC X-EYE SF160F/N

Hochauflösende, zerstörungsfreie 3D/CT-Inspektion und Analyse

X-eye SF160F, SF160N

HAUPTMERKMALE

- Hochauflösende 3D/CT-Inspektion
- Manuelle Be- und Entladung
- Offene Mikro-Fokus-Röhre 160 kV aus SEC-eigener Entwicklung und Fertigung
- 1.6 MP FP-Detektor
- Bis zu 50000-fache digitale Vergrößerung
- Bewegbare Achsen
- FDA- und CE-Zertifizierung



Technische Daten

Anwendungsbereiche	SMT, PCB, PKG, LED, ECU, QFN, QFP, Sensoren, Kameramodule, Wafer		
Röntgenquelle	F: Offene Mikro-Fokus-Röhre, 160 kV, 200 µA, 0.9 µm min. Fokus N: Offene hybride Röhre, 160 kV, 500 µA, 0.8 µm min. Fokus		
Detektor	Digitales Flatpanel 1.6 MP		
Tisch	Achsen	X, Y, Z, R, T, AFT	
	Fläche	460 mm x 510 mm	
	Hub (X/Y/Z)	400 mm x 460 mm x 200 mm	550 mm x 650 mm x 200 mm (opt.)
Geometrische Vergrößerung	2.5x – 2500x		
Digitale Vergrößerung	2.5x – 50000x		
CT-Verfahren	OBCT, CBCT, R (360°), T (70°)		
CT-Bereich	Ø 200 mm (Tischmitte)		
Sicherheit	Gebaut nach Bestimmungen für Vollschutz-Geräte, < 1 mSv, Not-Aus		
Abmessungen (BxTxH)	1560 x 1940 x 1670 mm		
Gewicht	2000 kg		
Software	SEC Inspektionssoftware		
Optionen	Vergrößerter Inspektionsbereich, Wafertisch Ø 300 mm		

Allgemeiner Kontakt

ATEcare Service GmbH & Co. KG
Kirchbergstrasse 21
D-86551 Aichach
Telefon: +49 8131 318 575 - 120
E-Mail: info@atecare.com

Schweiz

ATEcare Alexander Hoertner
Friedhofweg 5
CH-9434 Au SG
Telefon: +41 71 740 10 90
E-Mail: info@atecare.net

Internet

www.atecare.de

