



RÖNTGENINSPEKTIONSSYSTEM

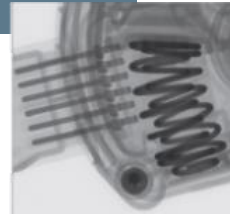
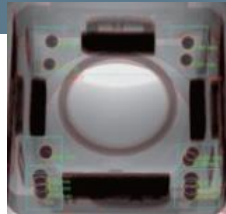
SEC X-EYE 5000er-SERIE

Die kompakte Einstiegslösung in die 2D- und 2.5D-Röntgeninspektion

X-eye 5000N, 5000NSL

HAUPTMERKMALE

- 2D-Inspektion, keine CT-Option
- Manuelle Be- und Entladung
- Geschlossene Röhre 100 kV (optional 130 kV) aus SEC-eigener Entwicklung und Fertigung
- 1.3 MP oder 2.3 MP (optional) FP-Detektor
- Bewegbare Achsen
- FDA- und CE-Zertifizierung



Technische Daten

Anwendungsbereiche	SMT, PCB, PKG, LED, ECU, QFN, QFP, Sensoren, Kameramodule ...		
Röntgenquelle	Geschlossene Röhre, 100 kV (opt. 130 kV), 200 µA, 5 µm min. Fokus		
Detektor	Digitales Flatpanel, 2.5" (6.35 cm), 1.3 MP oder 5" (12.7 cm), 2.3 MP		
Tisch	Achsen	X, Y, Z, T (Kipp-Option)	
	Fläche	N: 450 mm x 380 mm	NSL: 650 mm x 550 mm
	Hub (X/Y/Z)	N: 420 mm x 340 mm x 200 mm	NSL: 610 mm x 510 mm x 200 mm
Geometrische Vergrößerung	1.5x – 35x		
Digitale Vergrößerung	1.5x – 680x		
Sicherheit	Gebaut nach Bestimmungen für Vollschutz-Geräte, < 1 mSv, Not-Aus		
Abmessungen (BxTxH)	N: 1610 x 1345 x 1410 mm	NSL: 2010 x 1670 x 1410 mm	
Gewicht	N: 920 kg	NSL: 1180 kg	
Software	SEC Inspektionssoftware		
Optionen	130-kV-Röhre, 2.3-MP-FPD, kippbarer Detektor		

Allgemeiner Kontakt

ATEcare Service GmbH & Co. KG
Kirchbergstrasse 21
D-86551 Aichach
Telefon: +49 8131 318 575 - 120
E-Mail: info@atecare.com

Schweiz

ATEcare Alexander Hoertner
Friedhofweg 5
CH-9434 Au SG
Telefon: +41 71 740 10 90
E-Mail: info@atecare.net

Internet

www.atecare.de

