



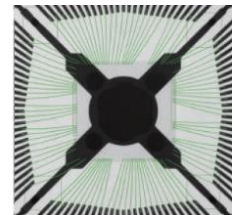
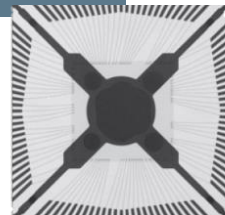
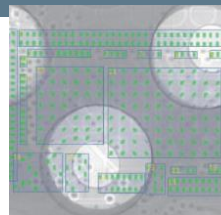
RÖNTGENINSPEKTIONSSYSTEM SEC X-EYE 6200

Automatisierte Highspeed-2D-Röntgeninspektion in der Linie



HAUPTMERKMALE

- 2D-Inline-Inspektion, keine CT-Option
- Highspeed-Durchsatz: 0.2 - 0.3 s/FOV
- Hybride offene Röhre 160 kV aus SEC-eigener Entwicklung und Fertigung
- 9.6 MP FP-Detektor
- Deep-Learning-Inspektionstechnologie
- FDA- und CE-Zertifizierung



Technische Daten

Anwendungsbereiche	SMT, PCB, BGA, Chip, LED, Bond-Drähte und -Flächen ...
Röntgenquelle	Hybride offene Röhre, 160 kV, 500 µA, 0.8 µm Fokus
Detektor	Digitales Flatpanel, 5" (12.7 cm), 9.6 MP
Tisch	Achsen X, Y, Röhre: Z
	Hub (X/Y/Z) 350 mm x 457 mm x 63.5 mm
Geometrische Vergrößerung	8x - 62x
Digitale Vergrößerung	8x - 1240x
Maximale Prüflingsgröße	322.6 mm x 135.9 mm
Sicherheit	Gebaut nach Bestimmungen für Vollschutz-Geräte, < 1 mSv, Not-Aus
Abmessungen (BxTxH)	1670 mm x 2000 mm x 2160 mm
Gewicht	3500 kg
Software	SEC Inspektionssoftware, Drahtbondinspektion (WAXI™)

Allgemeiner Kontakt

ATEcare Service GmbH & Co. KG
Kirchbergstrasse 21
D-86551 Aichach
Telefon: +49 8131 318 575 - 120
E-Mail: info@atecare.com

Schweiz

ATEcare Alexander Hoertner
Friedhofweg 5
CH-9434 Au SG
Telefon: +41 71 740 10 90
E-Mail: info@atecare.net

Internet

www.atecare.de

