



# RÖNTGENINSPEKTIONSSYSTEM

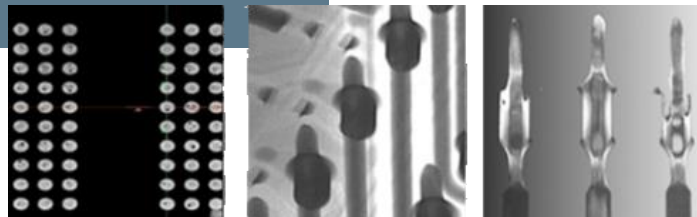
## SEC X-EYE 6300

Automatisierte Highspeed-3D-Röntgeninspektion in der Linie

### X-eye 6300NTI

#### HAUPTMERKMALE

- 3D-Inline-Inspektion mit CT-Option
- Highspeed-Durchsatz
- Hybride offene Röhre 160 kV aus SEC-eigener Entwicklung und Fertigung
- 9.6 MP FP-Detektor
- Deep-Learning-Inspektionstechnologie
- FDA- und CE-Zertifizierung



## Technische Daten

Anwendungsbereiche	SMT, PCB, BGA, Chip, LED, QFN, QFP, THT ...
Röntgenquelle	Hybride offene Röhre, 160 kV, 500 µA, 0.8 µm Fokus
Detektor	Digitales Flatpanel, 12" (30.48 cm), 9.6 MP
Tisch	Achsen X, Y, R, T, Röhre: Z
	Hub (X/Y/Z) 460 mm x 510 mm x 200 mm
Geometrische Vergrößerung	4x - 57x
Digitale Vergrößerung	4x - 1000x
Prüflingsgröße	50 mm x 50 mm bis 330 mm x 250 mm
CT-Verfahren	OBCT
Sicherheit	Gebaut nach Bestimmungen für Vollschutz-Geräte, < 1 mSv, Not-Aus
Abmessungen (BxTxH)	1480 mm x 2270 mm x 2060 mm
Gewicht	4200 kg
Software	SEC Inspektionssoftware
Optionen	CBCT, 2D- und 2.5D-Inspektion, VGSTUDIO™

#### Allgemeiner Kontakt

ATEcare Service GmbH & Co. KG  
Kirchbergstrasse 21  
D-86551 Aichach  
Telefon: +49 8131 318 575 - 120  
E-Mail: info@atecare.com

#### Schweiz

ATEcare Alexander Hoertner  
Friedhofweg 5  
CH-9434 Au SG  
Telefon: +41 71 740 10 90  
E-Mail: info@atecare.net

#### Internet

[www.atecare.de](http://www.atecare.de)

